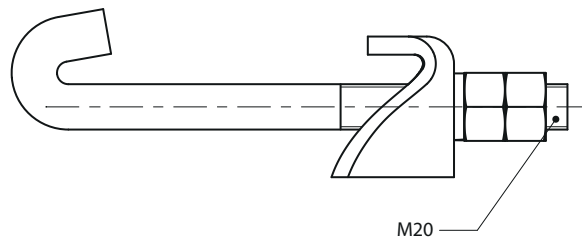
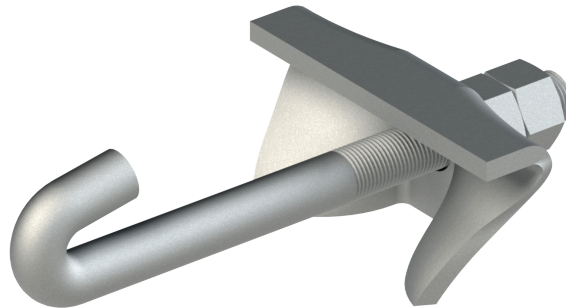




ZACISK SZYNOWY

Osprzęt sieci trakcyjnej

nr kat.: **5680**



DANE TECHNICZNE

nr katalogowy	nr normy lub rysunku	wymiar	zastosowanie	masa [kg]	zastępuje
		M20 x ... [mm]			
5680-1	BN-80/9317-31	200	szyny S42 i S49	1,90	-
5680-2	E-5680-2	220	szyna S60	1,95	-

Materiał

Elementy nośne: stal ocynkowana
Elementy złączne: stal ocynkowana

Uwagi

-

Parametry

-



www.kucagroup.pl

nr kat.: **5680**



KUCA Sp. z o.o.

tel. +48 91 83 470 41
faks +48 91 83 470 43
stargard@kucagroup.pl

Dział Handlowy

tel. kom. +48 533 528 559
handlowy@kucagroup.pl