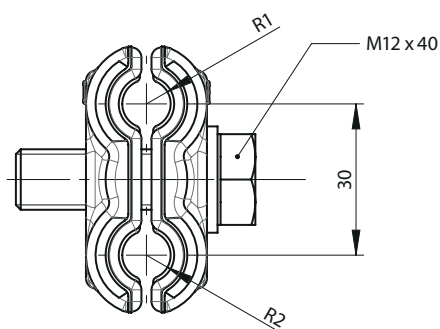
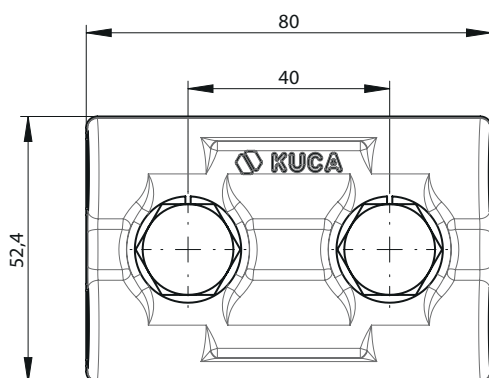
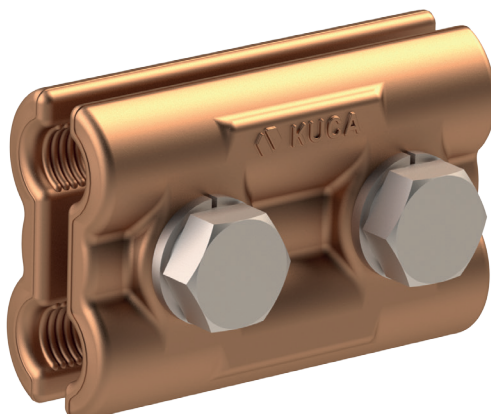




UCHWYT RÓWNOLEGŁY DO DWÓCH LIN 120-70; 120-95; 120-185 CuNi2Si

Osprzęt sieci trakcyjnej

nr kat.: **5570-15, 16, 19**



DANE TECHNICZNE

nr katalogowy	nr normy lub rysunku	wymiar		zastosowanie	masa [kg]	zastępuje
		R1 [mm]	R2 [mm]			
5570-15	120-70 550007	7,0	5,5	L120 – L70	0,6	5570-5
5570-16	120-95 550007	7,0	6,3	L120 – L95	0,6	5570-6
5570-19	K185-120	7,0	8,8	L120 – L185	0,6	–

Materiał

Szczęki: CuNi2Si
Elementy złączne: A2

Uwagi

–

Parametry

Wytrzymałość na rozciąganie: 660 MPa
Granica plastyczności: 520 MPa
Twardość: 92 HRB
Siła wyślizgu liny nośnej 16kN (MD = 60 Nm)
Przewodność elektryczna: 25 MS/m
Wytrzymałość na wyślizg: min. 15 kN



www.kucagroup.pl

nr kat.: **5570-15, 16, 19**



KUCA Sp. z o.o.

tel. +48 91 83 470 41
faks +48 91 83 470 43
stargard@kucagroup.pl

Dział Handlowy

tel. kom. +48 533 528 559
handlowy@kucagroup.pl