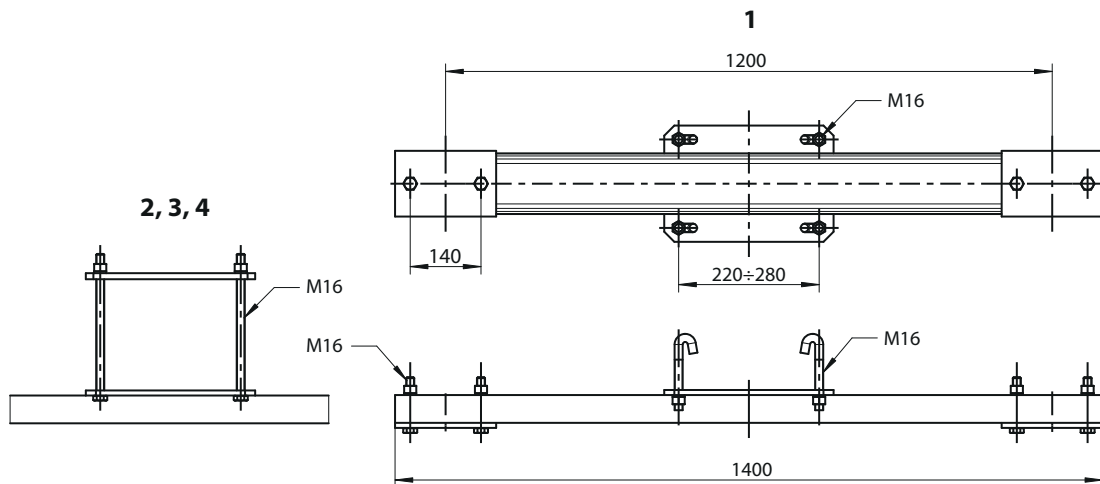
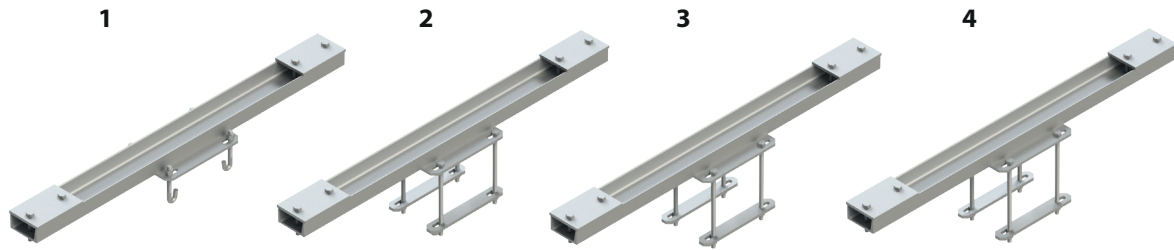




# KONSOLA ROZSTAWIONYCH WYSIĘGNIKÓW

Osprzęt sieci trakcyjnej

nr kat.: 4890



## DANE TECHNICZNE

nr katalogowy	nr normy lub rysunku	wymiar	masa [kg]	zastępuje
		M16x [mm]		
4890-1	E-1-4890-1	130	41.70	-
4890-2	E-1-4890-2	280	42.40	-
4890-3	E-1-4890-3	300	42.50	-
4890-4	E-1-4890-4	320	42.70	-

### Materiał

Elementy nośne: stal ocynkowana  
Elementy łączące: stal ocynkowana

### Parametry

-

### Uwagi

-



[www.kucagroup.pl](http://www.kucagroup.pl)

nr kat.: 4890



KUCA Sp. z o.o.

tel. +48 91 83 470 41  
faks +48 91 83 470 43  
stargard@kucagroup.pl

Dział Handlowy

tel. kom. +48 533 528 559  
handlowy@kucagroup.pl