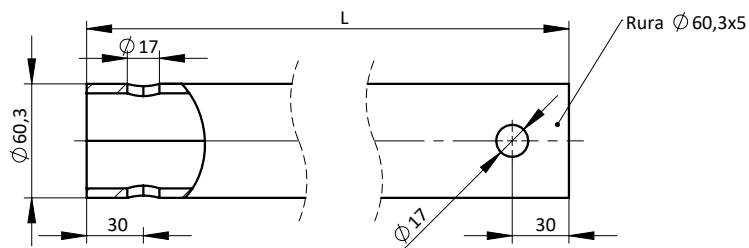
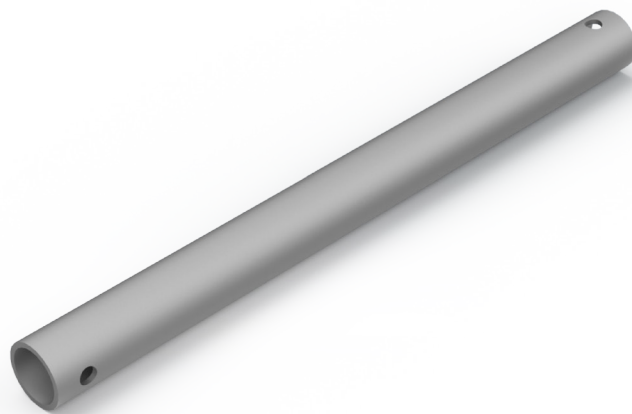




ODCIĄGI UKOŚNIKA RUROWEGO NIEPRZECHYLNEGO

Osprzęt sieci trakcyjnej

nr kat.: **6002**



DANE TECHNICZNE

nr katalogowy	nr normy lub rysunku	wymiar [mm]	masa [kg]	zastępuje
		L		
6002-1	1 BN-84/9318-06	700	4,75	-
6002-2	2 BN-84/9318-06	1000	6,80	-
6002-3	3 BN-84/9318-06	1300	8,80	-
6002-4	4 BN-84/9318-06	1600	10,85	-
6002-5	5 BN-84/9318-06	1900	12,90	-
6002-6	6 BN-84/9318-06	2200	14,95	-
6002-7	7 BN-84/9318-06	2500	16,95	-
6002-8	8 BN-84/9318-06	2800	19,00	-
6002-9	9 BN-84/9318-06	3450	23,40	-
6002-10	10 BN-84/9318-06	3750	25,45	-
6002-11	E-6001-11	3150	21,40	-

Material

Elementy nośne: stal ocynkowana

Parametry

-



www.kucagroup.pl

nr kat.: **6002**



KUCA Sp. z o.o.

tel. +48 91 83 470 41
faks +48 91 83 470 43
stargard@kucagroup.pl

Dział Handlowy

tel. kom. +48 533 528 559
handlowy@kucagroup.pl