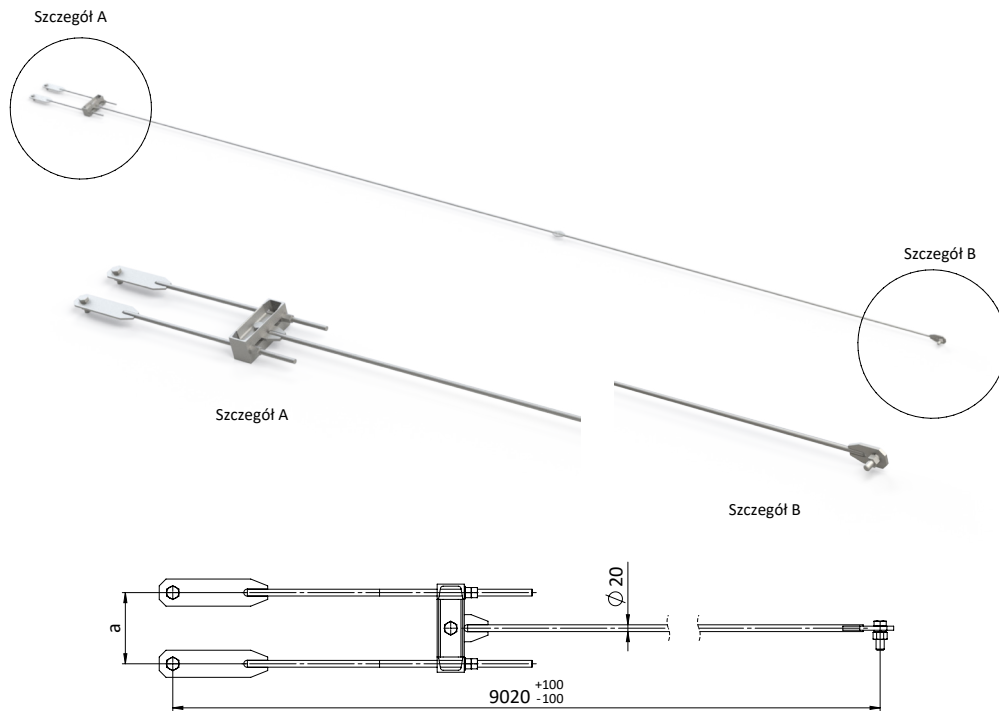




# ODCIĄG PRĘTOWY SŁUPA KOTWOWEGO 22 KN BEZ IZOLACJI I Z IZOLACJĄ

Osprzęt sieci trakcyjnej

nr kat.: 1560



## DANE TECHNICZNE

nr katalogowy	nr normy lub rysunku	Wymiar [mm]	masa [kg]	zastępuje
		a		
1560-1	1560.01-00.0.00	210	34	-
1560-2	1560.02-00.0.00	310	34	-
1560-3	1560.03-00.0.00	410	37	-
1560-11	PKRE -1550-11	210	37	-
1560-12	PKRE -1550-12	310	38	-
1560-13	PKRE -1550-13	410	40	-

### Material

Elementy nośne: stal ocynkowana + powłoka lakiernicza  
Elementy złączne: stal ocynkowana + powłoka lakiernicza

### Parametry

-

### Uwagi

-

KUCAGROUP

[www.kucagroup.pl](http://www.kucagroup.pl)

nr kat.: 1560

**KUCA**  
OSPRZĘT TRAKCYJNY

**KUCA Sp. z o.o.**

tel. +48 91 83 470 41  
faks +48 91 83 470 43  
stargard@kucagroup.pl

**Dział Handlowy**

tel. kom. +48 533 528 559  
handlowy@kucagroup.pl