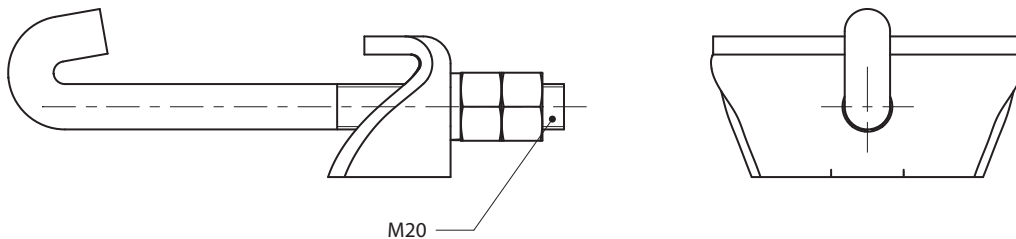
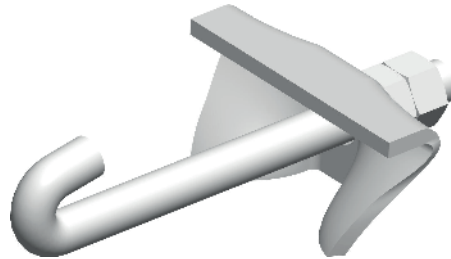




# Zacisk szynowy

Osprzęt sieci trakcyjnej kolejowej i tramwajowej

nr kat.: **5680**



## Dane techniczne

nr katalogowy	nr normy lub rysunku	wymiar	zastosowanie	masa [kg]	zastępuje
		M20 [mm]			
5680-1	BN-80/9317-31	200	szyny S42 i S49	1,90	-
5680-2	E-5680-2	220	szyna S60	1,95	-

## Material

Elementy nośne: stal ocynkowana  
Elementy złączne: stal ocynkowana

## Parametry

-

## Uwagi

-

nr kat.: **5680**