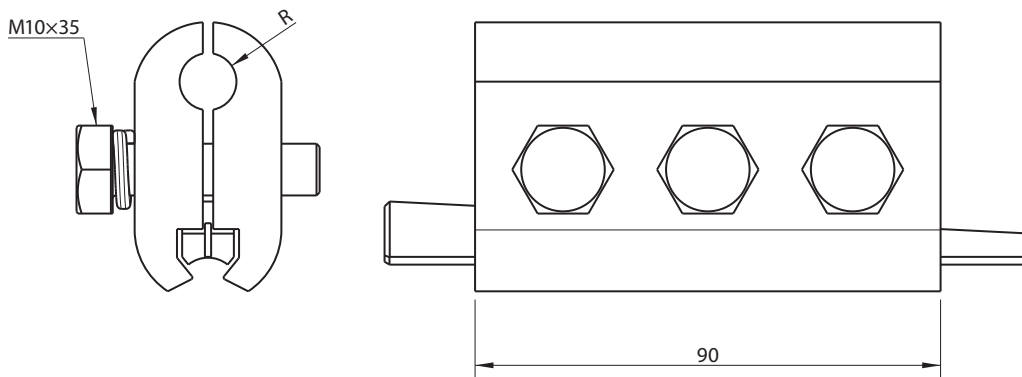
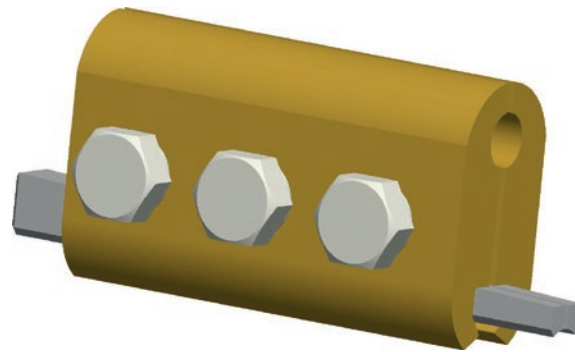




# Zacisk równoległy lina – przewód jezdny

Osprzęt sieci trakcyjnej kolejowej i tramwajowej

nr kat.: **5400-5**



## Dane techniczne

nr katalogowy	nr normy lub rysunku	wymiar	zastosowanie	masa [kg]	zastępuje
		d [mm]			
5400-5	70 BN-81/9317-08	5,5	L70 – Djp100	1,1	–
5400-6	95 BN-81/9317-08	6,3	L95 – Djp100	1,1	–
5400-7	120 BN-81/9317-08	7,0	L120 – Djp100	1,1	–

## Material

Szczęki: Ba1032  
Elementy złączne: A2

## Uwagi

–

## Parametry

Wytrzymałość na rozciąganie: 500 MPa  
Granica plastyczności: 180 MPa  
Twardość: 58 RHB  
Wydłużenie A50: 20%  
Przewodność elektryczna właściwa: 3,5 MS/m

nr kat.: **5400-5**